

2025年12月4日  
イオン北海道株式会社

～千歳のイオン、あたらしく、もっと身近に～  
道内初のアミューズメントテナント「らくがキッズ」がついにオープン

## 「イオン千歳店」

### 12月5日(金) グランドオープン！

イオン北海道株式会社は、2025年12月5日(金)「イオン千歳店(以下、千歳店)」をグランドオープンしますのでご案内申し上げます。



千歳店は2025年9月26日(金)、地域の皆さまはもちろん、観光で訪れる方にも便利で楽しくご利用いただける店舗を目指し、直営売場を中心とした大規模リニューアルを実施しました。

1階は、食品売場の売場面積拡大や品揃えの充実を図ったほか、暮らしの品の売場では、トップバリュのホームファッションシリーズ「ホームコーディ」のショップ化、インバウンド観光客に人気のヘルス&ビューティケア用品の売場拡大を行いました。2階においては、子供衣料品やホビー、ゲーム、アミューズメント施設など合わせ、お買物から遊びまで時間を忘れて楽しめるゾーン「キッズリパブリック」を新たに構築しました。

この度、12月5日(金)、2階に道内初となるアミューズメントテナント「らくがキッズ」をオープンし、グランドオープンを迎えることとなりました。グランドオープンを機に、従業員一同、より一層お客さまにご愛顧いただけるよう努めてまいります。

当社は、地域の皆さまに「イオンのあるまちに住みたい」と思っただけけるよう、毎日の暮らしに欠かせない商品を「より豊かに」「より便利に」そして「よりお値打ちに」ご提供してまいります。

## ＜店舗概要＞

- 店舗名称： イオン千歳店
- 所在地： 千歳市栄町6丁目51番地
- 電話番号： 0123-24-3100
- HPアドレス： <https://www.aeon-hokkaido.jp/aeon/shop/chitose/>
- 責任者： 店長 齋藤 義文（さいとう よしふみ）  
SCマネージャー 池元 智行（いけもと ともゆき）
- 敷地面積： 約33,600㎡
- 延床面積： 約30,100㎡
- 営業時間： 1階食品売場 8:00～21:45  
その他の売場 9:00～21:00  
※一部営業時間が異なる店舗・売場がございます。
- 専門店舗数： 52店舗 ※12月5日時点
- 休業日： 年中無休
- 駐車場台数： 約1,100台



## ●フロアマップ

### 1階



### 2階





## 専門店フロアのリニューアル（12月5日オープン部分）

あそぶキッズがドキドキする専門店を初導入！

### 2階・らくがキッズ

らくがキッズは、自分で描いたキャラクター  
「らくがき」を育てて遊べるプレイグラウンドです。

らくがきの部屋にてらくがきを作成し、  
らくがきウォッチの中に自分だけの「らくがき」をつくり、  
ジャングルジムなどの遊具で遊びながら成長させる、  
キャラクター育成と遊びを融合させた  
新しい体験ができます。



あそんで！そだてる！  
**らくがキッズ**



**ガッツをためると  
「らくがき」が進化！**



## らくがきで世界をひろげよう！遊びながら育つココロ空間



### らくがきの部屋

自分だけの「らくがき」を  
つくってみよう！らくがき  
ウォッチをセンサーに  
かざしてスタート！



### ガッツの泉

ここでは、自分の「らくがき」に  
ボールをぶつけると、ガッツを  
チャージできるよ！



### ガッツの木

落ちてきたボールを  
穴に入れるとガッツを  
チャージできるよ！



### ガッツの砦

砦の中のセンサーに  
らくがきウォッチをタッチ  
するとガッツをチャージ  
できるよ！



### ガッツの密林

スタートからゴールまでの  
間のセンサーにタッチすると  
ガッツをチャージできるよ！



### バトル広場

ここでは、自分の「らくがき」を  
バトルさせることができるよ！  
ガッツをチャージしてチャレン  
ジしよう！

詳しくはこちらからー



公式サイト



## 【参考】

### 直営フロアのリニューアル (9月26日オープン)

#### 2階・キッズリパブリック

ゲーム用品売場を1階から2階へ移設し、子供衣料品やベビー、おもちゃ、専門店のアミューズメント施設など合わせ、お買物から遊びまで時間を忘れて楽しめるゾーン「キッズリパブリック」を新たに構築しました。また、赤ちゃん休憩室をリニューアルし、安心できる個室を5室完備するなど、今までよりさらに快適にご利用いただけるようになっています。

キッズリパブリックではこれから盛り上がるクリスマス商戦に向け、おもちゃやゲーム、お子さま用のスキーウェア、冬靴などを各種揃え、お客さまをお迎えしています。



おもちゃ売場



子供衣料品売場



赤ちゃん休憩室

#### 2階・衣料品フロア

婦人服・紳士服の売場は、普段使いで着られるカジュアルテイストの売場、スポーツやビジネス、フォーマルなどのオケーションの売場、M Z世代に合わせた売場などライフステージを基軸とし、シーン別・年齢別に分類した売場構成へ変更しました。



comfo wear  
(カジュアル、タウンカジュアル  
テイスト商品の売場)



LIBREAK  
(M Z世代をターゲットとした売場)



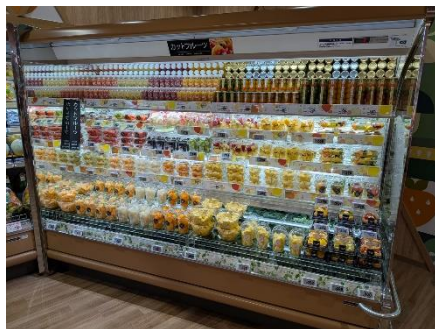
DRESS FAM  
(ビジネスカジュアルとフォーマルを  
軸とした売場)



## 1階・食品フロア

1階食品フロアは従来より売場面積を拡大しました。瑞々しいカットフルーツや苫小牧漁港近郊で水揚げされた魚介類、白老町のブランド牛「白老牛」など、生鮮食品の品揃えを拡大しているほか、時短・簡便需要で依然強いニーズがある冷凍食品の品揃えも充実させています。また、高温の専用オーブンで焼き上げた外はカリカリ、中はもちもちの当社オリジナル手伸ばしピザをご用意し、お客さまをお迎えしています。

### ・生鮮食品売場



農産売場（カットフルーツ）



水産売場（苫小牧で水揚げされた魚介類）



畜産売場（白老牛）

### ・デリカ売場、冷凍食品売場、銘店



デリカ売場（手伸ばしピザ）



冷凍食品売場



贈答用のお菓子などを集めた銘店

## <お会計をスムーズ&スマートに！「レジゴー」道内初導入！>

お客さま自身がバーコードをスキャンしてお会計する「レジゴー」を道内初導入しました。店内備え付けの専用端末またはiAEONアプリで千歳店をお気に入り登録すると利用いただけます。

北海道エリア初導入！

# どこでもレジゴー

詳しくはこちら

お客さま自身が「貸出用の専用スマートフォン」もしくは「ご自身のスマートフォン」で商品のバーコードをスキャンし、専用レジで会計するイオンの新しいお買物スタイルです。

**貸出用の専用スマートフォンで**

**Step1** お買い上げ商品のバーコードをスキャン

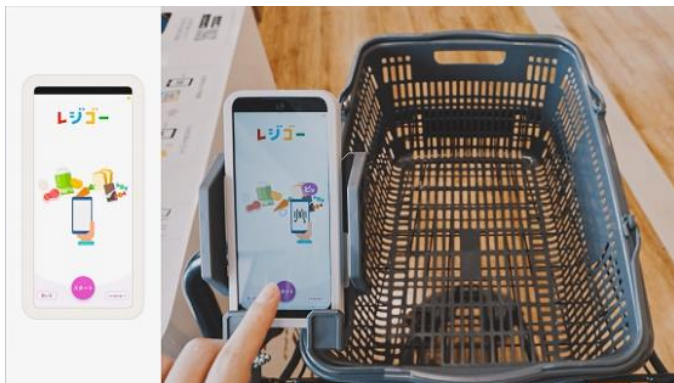
**Step2** お支払いコードをスキャンしてお会計

**Step3** スマホに表示されるコードをゲート画面にかざして完了

**ご自身のスマートフォンで**

**レジゴー × iAEON で お買物がますます便利に！**

IAEONから提供される「レジゴー」アプリをインストールし、IAEONに登録しているAEON Pay、WAON POINT、電子レシート、オーナーズカードが自動連携されます。



## 1階・暮らしの品のフロア

ホームファッションの売場では、トップバリュのホームファッションシリーズ「ホームコーディ」を中心に扱う売場を新たに構築。寝具や家具、生活雑貨など、暮らしをもっと楽しく快適に、ちょっとおしゃれで便利な商品をお手頃価格で多数取り扱いしています。また、ヘルスケア・ビューティケア用品の売場はこれまでの約1.5倍に拡大し、インバウンド需要にお応えする商品も多数品揃えします。



ホームファッション売場  
(ホームコーディ)



ヘルスケア用品売場



ビューティケア用品売場

## 【本件に関するお問い合わせ】

イオン北海道株式会社 コーポレートコミュニケーション部

電話：011-865-9111