

2025年5月30日

イオン北海道株式会社

今年の土用の丑は7月19日（土）

6月1日（日）より

**店舗及びネットで「土用の丑の日商品」ご予約承り開始！**

**ネットスーパーでご予約いただくとご自宅に届きます！**

イオン北海道株式会社（以下、当社）は、道内の「イオン」「マックスバリュ」「ザ・ビッグ」など138店舗及びネットスーパー「ネットで楽宅便」及びインターネットショップ「eショップ」にて、6月1日（日）より“土用の丑の日商品”のご予約承りをスタートします。



土用の丑にうなぎを食べる習慣は、江戸時代の蘭学者「平賀源内」の発案とされ「丑の日に『う』のつくものを食べると夏バテしない」との風習を元に看板を掲げたのが始まりとされています。当社では、今年も活力をつけて暑さの厳しい夏を乗り切ってほしいとの想いから、7月19日（土）の土用の丑の日に向け、様々な商品のご予約承ります。

ご予約商品として、抗生物質、合成抗菌剤を使用せずに育てたうなぎを使用した「トップバリュ グリーンアイナチュラル 鹿児島県産うなぎ蒲焼」や、静岡県産の良質な地下水で生育した活きたままのうなぎを、捌いて焼き上げご飯の上に乗せた「うなぎ重」など、24品目をご用意しました。また、お肉を食べたい方向けの豚丼の具や牛カルビのほか、土用に食べるデザートとして「土用餅」や「土用ロール」もご用意しています。

なお、インターネットショップ「eショップ」はどこでもご予約でき、ご予約した商品は指定した店舗でお受け取りいただけます。また今年度新たな取り組みとして、ネットスーパー「ネットで楽宅便」でのご予約承りもスタートし、ネットで楽宅便ではeショップ同様どこでもご予約でき、商品はご自宅でお受け取りいただけます。

【ご予約商品の一例】

■イオン、イオンスーパーセンター、マックスバリュ、フードセンター取扱商品

・トッパバリュ グリーンアイナチュラル

うなぎ蒲焼1尾

原料原産地：鹿児島県

本体価格 2,580円

(税込価格 2,786.40円) ※1

※1尾約157g前後

200  
ボーナス  
ポイント



・うなぎ蒲焼【大サイズ】1尾

原料原産地：静岡県

本体価格 3,980円

(税込価格 4,298.40円) ※1

※1尾約270g前後



・うなぎ 大※2

1パック (容器 143×175mm)

原料原産地 (うなぎ)：静岡県

本体価格 3,500円 (税込価格 3,780円)

500  
ボーナス  
ポイント



・うなぎ&牛カルビ重※2

1パック (容器 221×123mm)

原料原産地 (うなぎ)：中国

本体価格 750円 (税込価格 810円)



・うなぎ握り寿司10貫※3

1パック (容器 140×240mm)

原料原産地 (うなぎ)：中国

本体価格 780円 (税込価格 842.40円) ※1

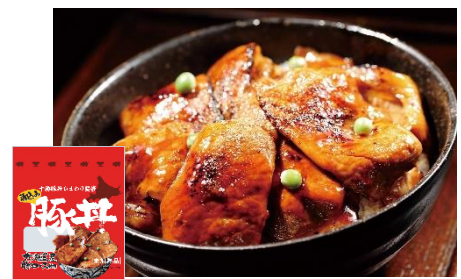


・東日本フード ひまわり豚丼の具※4

原料肉：北海道産

270g (未加熱)

本体価格 648円 (税込価格 699.84円) ※1



※1：税込価格は小数点以下が切り捨てになり、単品で購入した際の価格となります。

※2：マックスバリュ弁天店、マックスバリュエクスプレス新川3条店での取り扱いはありません。

※3：マックスバリュ弁天店・南15条店、マックスバリュエクスプレス新川3条店での取り扱いはありません。

※4：マックスバリュ弁天店、マックスバリュエクスプレス新川3条店・中の島店での取り扱いはありません。

【ご予約商品の一例】

■イオン、イオンスーパーセンター、マックスバリュ、フードセンター取扱商品

十勝産小豆を100%使用し、  
なめらかでくちどけの良いこしあんでお餅を包みました。

・十勝フーズ

十勝あんこのサザエ 土用餅 6個入

本体価格1,100円（税込価格1,188円）

※土用餅とは・・・

江戸時代より続いている習慣で、  
夏の暑い時期を健康に過ごせるようにと  
無病息災を願って食べられています。



ブラックココアで仕上げた真っ黒なスポンジで  
たっぷりのチョコクリームとバナナクリームを  
巻き上げました。食後のデザートにどうぞ。

・k i t t a

土用の丑 チョコバナナロール 1本

本体価格1,100円（税込価格1,188円）



【ご予約商品の一例】

■ザ・ビッグ取扱商品

・うなぎ蒲焼【特大サイズ】

原料原産地：中国

本体価格1,750円（税込価格1,890円）

※1尾285g前後



・うな重

1パック（容器197×106mm）

原料原産地（うなぎ）：中国

本体価格1,100円（税込価格1,188円）



・うなぎ・まぐろ・サーモン握りセット

15貫・1パック（容器207×207mm）

原料原産地（うなぎ）：中国

本体価格900円（税込価格972円）



## 【ご予約販売概要】

### ■店舗でのご予約

対象店舗：イオン、イオンスーパーセンター、マックスバリュ、フードセンター、ザ・ビッグ  
138店舗

予約期間：6月1日（日）～7月10日（木）まで

（マックスバリュ、フードセンター、ザ・ビッグは、最終日7月10日（木）は19時まで）

受取期間：7月17日（木）～19日（土）

※サービスカウンターや売場係員までお申し込みください。

※イオン、イオンスーパーセンター、マックスバリュ、フードセンターとザ・ビッグでは、  
ご予約対象商品が異なります。また、店舗によりご予約を承っていない商品がございます。

### ■インターネットでのご予約

#### ①イオン北海道のインターネットショップ「eショップ」

<https://es.aeon-hokkaido.jp/eshop/item/list/unagi/> ※6月1日（日）9時よりつながります。

予約期間：6月1日（日）～7月10日（木）23時59分決済分まで

受取期間：7月17日（木）～19日（土）

受取場所：ご予約時にお申込みいただいた店舗※

お支払方法：クレジットカード

※なお、マックスバリュ弁天店・南15条店、マックスバリュエクスプレス新川3条店・中の島店では  
一部商品のお受け取りができません。まいばすけっとではお受け取りできません。

#### <eショップ限定ご予約商品>

##### ・うな重（静岡産鰻使用）特大

本体価格7,000円（税込価格7,560円）



##### ・うなぎが主役の握り寿司盛合せ（7/19 お渡し限定）

原料原産地（うなぎ）：中国

本体価格3,980円（税込価格4,298.40円）※1



##### ・静岡産うなぎ蒲焼の棒寿司（7/19 お渡し限定）

本体価格3,980円（税込価格4,298.40円）※1



##### ・eショップ限定 WAON POINT基本の5倍

eショップ限定でご予約いただくと、イオンマークのついたカードのクレジット払いご利用でWAON POINTが基本の5倍となり、200円（税込）ごとに5ポイントが付与されます。



※1：税込価格は小数点以下が切り捨てになり、単品で購入した際の価格となります。

## ②ネットスーパー「ネットで楽宅便」

<https://ec.aeon-hokkaido.jp/rakutaku/> ※6月1日（日）9時よりページが開設されます。

予約期間：6月1日（日）～7月10日（木）23時59分決済分まで

受取期間：7月17日（木）～19日（土）ご指定いただいた便での配送となります。

受取場所：ご自宅でのお受け取りとなります。

お支払方法：クレジットカード、電子マネー「WAON」、AEON Pay、代金引換  
料 金：配送料440円（代金引換決済の場合は追加で220円かかります）

※イオン、イオンスーパーセンター、マックスバリュ、フードセンターでの取扱商品のご予約が可能です。なお、  
配送時間・エリアによってはご予約できない商品がございます。

### ■ご予約特典

#### ・ボーナスポイントプレゼント

イオンカードのクレジット払い、電子マネーWAONのお支払いで、通常のWAON POINTにボーナスポイントがプラスされます。

対象カードで、対象商品のご購入で、どんどんたまる！ **ボーナスポイントプレゼント**

このマークが目印！ **100 ボーナスポイント** 左記はマークの一例です。

AEON Pay AEON CARD JCB

(Apple PayのWAON、モバイルWAONも対象)

イオンカードのクレジット払い、電子マネーWAONのお支払いで、通常ポイントにプラスされます。

※JMB WAONでのお支払いならボーナスポイントの1/2相当がボーナスマイルとして付与されます。※ボーナスポイントは他のポイント付付企画とは別に加算されます。  
※イオンカードのクレジット払いの場合、付与ポイント数につきましては、「暮らしのマネーサイト」または、「イオンウォレット」にてご確認ください。※イオンJMBカードでのクレジットのお支払いは対象外となります。

**イオン北海道「eショップ」でのご購入・ボーナスポイント付与について** ※AEON Pay・電子マネーWAONをご利用いただくことができません。  
※イオンカードでお支払いの場合、ボーナスポイントは10月以降の請求時に付与されます。

### 【本件に関するお問い合わせ先】

イオン北海道株式会社 コーポレートコミュニケーション部 電話：011-865-9111