

2018年8月10日
マックスバリュ北海道株式会社

～毎日の暮らし、より便利に、より豊かに～

8月24日（金）「マックスバリュ北1条東店」オープン

マックスバリュ北海道株式会社は、2018年8月24日（金）午前9時、札幌市中央区に「マックスバリュ北1条東店」をオープンいたしますので、ご案内申し上げます。当店は、“地域のお客さまの日々の暮らしの充実と、ちょっとした非日常をご提供するスーパーマーケット”をコンセプトとしています。暮らしに欠かせない商品を、お買い求めになりやすい価格でご提供するとともに、高品質商品やこだわり商品などで、お祝い事や特別な日の食卓を彩るメニューにぴったりな商品を豊富に品揃えいたします。

また、店舗2階には約90席の「くつろぎひろば」を設置しております。お買い物後、ご家族やお友達とのちょっとした休憩はもちろん、お昼休みにランチタイムを楽しんでいただいたり、仕事帰りの夕食の場としてもご利用いただけます。

当店は、明るい笑顔と挨拶があふれるお店づくりに従業員が一丸となって取り組み、安全・安心な商品をお値打ち価格でご提供し、地域の皆さまに必要とされるお店を目指してまいります。

【店舗外観】



※ガラス面を一部加工しております。

【店舗内観イメージ】

1階デリカゾーンは吹抜けとなっており、天井が高く開放感があり、照明やデザインにもこだわった装飾で洗練された空間を演出いたします。



※画像はイメージです。

2階は、ご購入いただいた商品を召し上がっていただける他、お買い物後のひと休みにごゆっくりおくつろぎいただけるイートインスペース「くつろぎひろば」をご用意いたします。「くつろぎひろば」にはいすやソファ席を約90席設けるとともに、無料のお飲み物や電子レンジ、フリーWi-Fiを完備し、居心地の良い空間をご提供いたします。また、食育活動の一環として親子でご参加いただける各種イベントや料理教室なども計画しております。開催の際は、都度、ご案内いたしますのでどうぞご参加くださいませ。



※画像はイメージです。

【店舗概要】

店 名 マックスバリュ北1条東店

所 在 地 〒060-0031

札幌市中央区北1条東6丁目10番地9

電 話 011-223-5500

開 店 日 2018年8月24日（金）

営業時間 9:00～23:00

店 長 安藤 惣徳

従業員数 95名

建物構造 鉄骨造一部2階建て

店舗面積 1,630 m²（2階のイートインスペースを含めると1,835 m²）

駐車台数 69台

駐車料金 60分まで無料。1,000円以上のお買い物で更に60分無料。
以降60分300円。平日のみ最大料金1,200円。
（1,000円以上のお買い物の際は最大料金900円）
尚、土日祝日は、最大料金の適用はございません。

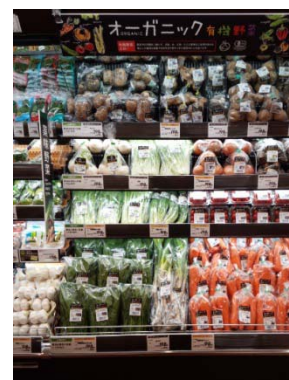
【売場の特徴】

鮮度、品質、味にこだわった商品やお客さまのニーズ、ライフスタイルに合わせた商品を品揃えいたします。また、お魚やお惣菜、焼きたてパンの製造の様子が見えるオープンキッチンを設けております。ご希望、ご要望がございましたら、ご遠慮なくお声掛けくださいませ。

○農産売場

野菜コーナーでは、「自分のため。家族のため。そして持続可能な未来のために。オーガニックライフをもっと身近に。」をコンセプトに開発された「トップバリュ グリーンアイオーガニック野菜」の品揃えを行い、健康的な食生活のご提案を行います。また、調理の時間を短縮したいお客さまへのご提案として、野菜をベースにフライパンでの加熱調理だけで主菜ができあがる調理キット「トップバリュ まるごと献立キット CooKit（クックキット）」を品揃えいたします。チンジャオロース、キーマカレー、筑前煮など下ごしらえ0分！「いただきます」まで最短10分です。時短バッチリ、失敗なし、作りたての熱々をどうぞ食卓に。

果物コーナーでは、旬の果実を種類豊富に品揃えいたします。一例といたしまして、JAみなみ信州より高糖度で外観の基準も満たした「太鼓判幸水梨」や、高糖度で酸味が少なく、皮のまま食べられる「シャインマスカット」、糖度が高く大粒のぶどう「ナガノパープル」など季節に合わせ品揃えを増やしてご提供いたします。



※画像は売場イメージです。



※画像は売場イメージです。

○水産売場

水産コーナーでは、毎日、新鮮なお魚を取り揃えてまいります。お客さまのご要望により三枚おろしや背開きなどの調理も行いますので、お気軽にお声がけください。

また、紅鮭や真鯛、金目鯛、銀だらなどの切り身魚や、つば鯛やほっけの干物など素材と味にこだわった商品も数多く品揃えいたします。

お刺身のコーナーでは、本まぐろの赤身や中トロなどを中心に、定番のサーモンやほたて、旬のするめいかなどのお刺身を種類豊富に品揃えいたします。お刺身の盛り合わせは1人前の少量パックから、ご家族で楽しめる盛り合わせまで、さまざまな量目をご用意いたします。お食事の場面に合わせ、お選びください。お刺身を調理している従業員の手元まで見えるオープンキッチンで安全・安心な商品をご提供いたします。



※画像は売場イメージです。



※画像は売場イメージです。

○畜産売場

牛肉コーナーでは、北海道平取町で生産されたA5ランクの「びらとり和牛」や一定期間飼料に玄米を与え、くちどけの良い肉質が特徴の「きたの玄米牛」、アメリカの格付けで最高ランクの「マイヤーナチュラルアンガスビーフ」など、こだわり商品を多数取り揃えいたします。

豚肉コーナーでは、脂の甘味が特徴の「鹿児島県産純粋黒豚 六白」や純粋赤豚の「スペイン産エルソルデリコポーク」など味や品質にこだわった商品を品揃えいたします。

鶏肉コーナーでは、一定期間亜麻仁油由来の飼料を与えた「岩手県産あまに鶏」を品揃えいたします。

ミートデリコーナーでは、電子レンジで温めるだけ、フライパンで焼くだけで調理ができる商品を取り揃えてまいります。



※画像は売場イメージです。



※画像は商品イメージです。

○惣菜売場

焼き物コーナーでは、焼津産かつお節と日高昆布から取った白だしを入れて店内で焼き上げた「玉子焼き」や、牛豚合挽き肉を使用し、つなぎに山芋を入れることでふっくら仕上げた「手ごねハンバーグ」など店内調理にこだわります。また、おやつやビールのおつまみに最適な「フライポテト」を品揃えいたします。外側はカリッと、中はもちもちとした独特の食感をお楽しみください。

お寿司のコーナーでは、オリジナル酢を使用したシャリに加え、新たに赤酢をブレンドしたシャリもご用意いたします。2種類のシャリから生み出されるさまざまなこだわりのお寿司をお楽しみください。

お弁当のコーナーでは定番の焼き魚弁当に加え、白米と玄米をブレンドして炊き上げた「鮭と豆腐ハンバーグの玄米弁当」や、ごはんを少なめに盛り付け、たんぱく質と野菜をしっかり摂ることができる「鶏からあげのベジボウル」など健康志向の方にもご満足いただけるお弁当を取り揃えてまいります。また、昼食時間限定（10時～13時）で、スープバーをご用意いたします。コーンスープやクラムチャウダーなどお食事のお供にいかがでしょうか。あわせて、指定の容器にお客さまご自身でお好きな量の温かいごはんとかれーるを盛り付けていただけるカレーバーもご用意いたします。

サラダのコーナーでは、ローストビーフサラダや、チキンとアボガドを使用した野菜サラダに加え、ナンプラーや唐辛子などで味付けした本格的な辛さのタイ風春雨サラダ「ヤムウンセン」など品揃えしてまいります。



※画像は商品イメージです。



※画像は売場イメージです。



※画像は売場イメージです。

○インストアベーカリー売場

店内で調理した焼きたてパンを税込価格 108 円の均一価格で種類豊富に品揃えいたします。一例といたしまして、朝食には小麦本来の味をいかした当社オリジナル食パンの「常食宣言」、昼食には揚げたての「手包みカレードーナツ」や、焼きそばや豚ヒレカツなどをはさんだ「コッペサンド」、また、おやつにはサクッと食感のクッキー生地を使用した「手作りクッキーシュー」や季節の果物を使用した「フルーツデニッシュ」を取り揃えいたします。

ピザのコーナーでは、店内で伸ばした生地を使用し、定番の「マルゲリータ」に加え、ベーコンやコーンを乗せて焼き上げた「ミックス」や、ブルーベリーやラズベリーなどをヨーグルトクリームの上に乗せ焼き上げた「ベリー MIX」などをピザ専用オーブンを使い、高温・短時間で焼き上げます。焼きたてピザをお熱いうちにどうぞお召し上がりください。



※画像は売場イメージです。



※画像は売場イメージです。

○日配売場

毎日のお食事に必要な豆腐や牛乳などの定番商品をお買得価格でご提供するほか、北海道産の素材を使用した豆腐や、低温殺菌牛乳など、美味しさにこだわった商品も多数品揃えいたします。また、サラダチキンやハンバーグ、さばの味噌煮や煮物などすぐ食べられる小分け個包装の商品をコーナー化し、簡単・便利な商品を充実いたします。

デザートコーナーでは、豆乳を使用したヨーグルトやたくさんのフルーツが入ったヨーグルトなど健康に配慮した商品のほか、原材料にこだわり、イタリア産の栗や北海道産のえびすかぼちゃを使ったモンブランを品揃えいたします。

冷凍食品コーナーでは、おかずがセットになったワントレタイプの商品やお弁当のおかず便利な商品を品揃えいたします。また、健康志向の方へカロリーコントロールされたアイスクリームや、美味しさにこだわる方へ町村牛乳を 50%使用したソフトクリームなど、各種アイスも品揃えいたします。

ベーカリーコーナーでは、天然酵母や道産小麦など厳選した材料を使用したふわもちの「ドーナツ」や「ベーグル」、敷島製パンの「Pasco 超熟 北海道食パン」を品揃えいたします。また、生八つ橋やどらやき、きんつばなどの個包装で食べきりサイズの和菓子も取り揃えてまいります。



※画像は売場イメージです。



※画像は商品イメージです。



※画像は売場イメージです。

○加工食品売場

調味料のコーナーでは、お野菜が1個あれば簡単に調理でき、おかずの1品となる簡便調味料から、高品質なオリーブオイルやマスタードなど幅広い品揃えでお客さまのご要望にお応えいたします。また、京都府の西京みそや長野県の信州みそなど各地の味を取り揃えてまいります。

お酒のコーナーでは、定番の缶チューハイやビールに加え、クラフトビール、クラフトジン、こだわりの吟醸酒など嗜好性の高い商品を種類豊富に品揃えいたします。また、お買得なワインから、厳選した高品質なワインを取り揃えるとともに、ワインに合う白カビや青カビ、フレッシュチーズやオリーブもご用意いたします。さらに、ハム・ソーセージ売場では、こだわり生ハム「ハモンセラノー」や、こだわり製法の「ちほく高原ベーコン」などお酒のおつまみにぴったりの商品を取り揃えてまいります。



※画像は売場イメージです。



※画像は売場イメージです。

○家庭用品売場

雑貨コーナーは、紙製品、台所消耗品、洗濯洗剤など暮らしの必需品のほか、ヘアケア商品や男性化粧品なども取り揃えてまいります。

健康食品コーナーでは、低カロリー食や高タンパク食、特定保健用食品やサプリメントを品揃えし、食事に気を使っている方のお手伝いをするほか、アレルギーが気になる方に安心な商品や、減塩食品、お客さまが購入の際に気にされる添加物や原材料に配慮した商品を多数、品揃えいたします。



※画像は売場イメージです。



※画像は売場イメージです。

【サービスのご案内】

ATM（イオン銀行）、自動証明写真機

【当日宅配便】

当日宅配便は、店内でお買い上げされた商品を、当日ご自宅まで宅配するサービスです。（要冷蔵・冷凍、割れ物、可燃物等、配送除外品がございます。）

料金は、店内お買い上げ金額税込 2,000 円以上の方は 200 円、税込 2,000 円未満の方は 300 円でお届けいたします。ただし、満 65 歳以上の方、からだの不自由な方、妊婦の方、未就学のお子さまをお連れの方で税込 2,000 円以上のお買い上げいただいた方は、無料でお届けいたします。

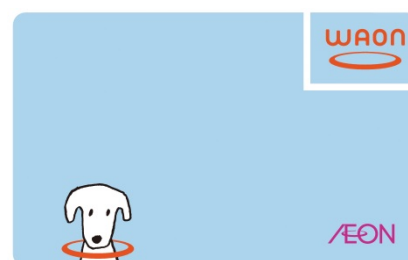
※配送可能商品・受付時間・宅配エリア等詳細はサービスカウンター・レジ係員におたずねください。

【電子マネー「WAON」のご案内】

WAONは、お買い物のたびにポイントがたまるおトクな電子マネーです。お買い上げ金額 200 円（税込）のご利用ごとに 1 ポイント（1 円相当）を付与し、たまったポイントは、1 ポイント＝1 円として、お買い物ができるWAON（電子マネー）に交換できます。

また、WAONには様々な種類があり、ご利用金額の一部が北海道遺産の保全活動に活用される「ほっかいどう遺産WAON」などのご当地WAONが複数ございます。

WAONカードは 1 枚税込価格 300 円、年会費無料です。

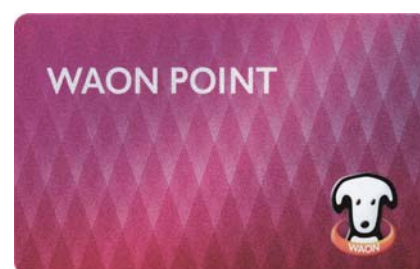


【WAONカード】

【WAON POINTカードのご案内】

WAON POINTカードは、イオングループ各店、WAON POINT加盟店で現金やギフトカード等でお買い物時にカードをご提示いただくと、税込価格 200 円ごとに 1 ポイント（1 円相当）を付与し、たまったポイントはその場でご利用が可能です。1 ポイント＝1 円としてお買い物にお使いいただけます。WAON POINTカードは入会金、年会費ともに無料です。

尚、たまったポイントを利用するためには会員登録が必要です。



【WAON POINTカード】

【恒例セールスのご案内】

○毎週火曜日は、火曜日

毎週火曜日は、均一特価のお買得商品をご提供する、週に一度の均一祭です。

○毎月1日、2日、3日は、はじめの市

毎月1日、2日、3日は、食料品も日用品もお値打ち価格でご提供いたします。
また、税込2,000円以上お買い上げの全てのお客さまを対象に、料金無料で当日宅配便がご利用いただけます。（一部対象商品を除く）

○毎月12日は、ハイパーフードデー

毎月12日は、お買い上げいただいたすべてのお客さまを対象にお買い物代金をレジにて税込価格から5%割引いたします。（一部対象商品を除く）

○毎月20日・30日はお客さま感謝デー

毎月20日・30日は、各種イオンマークのついたイオンカードとWAON POINTカードのご利用・ご提示（お預かり）、または電子マネーWAONのお支払いでお買い物代金をレジにて税込価格から5%割引いたします。（一部対象商品を除く）

○毎月5日・15日・25日は、お客さまわくわくデー

電子マネーWAONでお買い物、又は現金やギフトカード等でお買い物時にWAON POINTカードをご提示いただくと通常200円（税込）で1ポイント付与のところ、ポイントを2倍付与いたします。（一部対象商品を除く）

○毎月15日は、G・G感謝デー

毎月15日は55歳以上（手続き済み）のお客さまを対象に、イオンカードのクレジット払いでご請求時、税込価格から5%割引、又は、G・GWAON、ゆうゆうWAONでのお支払いで、レジにて税込価格から5%割引、さらに通常200円（税込価格）で1ポイント付与のところ、ポイントを2倍付与いたします。（一部対象商品を除く）

【環境保全・社会貢献活動の取り組み】

○省エネルギーによるCO2（二酸化炭素）削減の取り組み

店舗正面看板や店内スポットライト、基本照明、店舗後方の照明にエネルギー効率に優れたLED照明を使用する他、インバーター機能を搭載した冷蔵・冷凍機を使用し、運転容量を制御しながらケース庫内温度を一定に保ち、電力の削減に努めています。

○リサイクル資源の回収

店頭において牛乳パック、アルミ缶、スチール缶、食品トレー、ペットボトルの回収ボックスを設置し、リサイクルの促進を図ります。

○買物袋持参運動の推進

当社では、2008年より、食品レジ袋無料配布中止の取り組みを開始し、買物袋持参運動を推進しております。レジ袋無料配布中止に伴うレジ袋収益金は、店舗が所在する地方自治体や地域の市民団体の皆さまなどに寄付させていただき、環境保全活動や地域貢献活動などの取り組みに役立てていただくことを、イオングループ共通の取り組みとして推進いたしております。

お客さまには上記の取り組みをご理解頂きますとともに、ご協力をお願い申し上げます。

なおレジ袋をご希望のお客さまには、Lサイズ1枚3円とLLサイズ1枚5円で販売いたしております。

○従業員による地域清掃の実施

当社は、毎月11日を「イオン・デー」として、清掃活動を実施しております。店舗敷地内だけではなく、周辺の道路も含めたゴミ拾い等を行い、地域の皆さまと一緒にクリーンな地域を目指します。

○幸せの黄色いレシートキャンペーン

毎月11日の「イオン・デー」では、レジ精算時にお渡ししている黄色いレシートを、地域のボランティア団体名等が書かれた専用ボックスへ投函していただくことで、お買い上げレシート合計金額の1%に相当する品物をボランティア団体等へ寄贈させていただきます。

【店舗周辺地図】

地下鉄東西線「バスセンター前」駅 10 番出口より約 450m



＜本件に関するお問い合わせ先＞

マックスバリュ北海道株式会社 経営企画部 電話：011-631-5192

以上