

報道関係者各位

株式会社札幌副都心開発公社
イオンモール株式会社
イオン北海道株式会社

新さっぽろ駅前が生まれ変わる、40年目の“REBORN!”

11月25日（金）「サンピアザ」「デュオ」「イオン新さっぽろ店」

12月16日（金）「カテプリ」

第1期 REBORN! オープン

株式会社札幌副都心開発公社（以下、札幌副都心開発公社）とイオンモール株式会社（以下、イオンモール）、イオン北海道株式会社（以下、イオン北海道）は、新さっぽろアーキシティ内の4つの商業施設棟を大幅にリニューアルし、11月25日（金）より順次オープン、12月16日（金）にグランドオープンを迎えます。また、来春にはさらに進化した施設とともに第2期のオープンをします。

新さっぽろアーキシティは、1977年の開業から来年2017年6月で開業40周年を迎えます。駅に直結するターミナル型のショッピングセンター（以下SC）として地元厚別区はもちろん近隣地域からも多くのお客さまにお越しいただき、皆さまに愛される商業施設として成長してまいりました。

今般、キーテナントがイオングループになりましたこと等から、私ども3社は連携して、新しいライフスタイルに対応した施設に生まれ変わるべく「新! さっぽろ REBORN」をテーマに開業以来最大規模のリニューアルを実施します。

私ども3社はそれぞれの特性を活かしながらSC全体の回遊性を改善するフロアゾーニングを行い、共用環境も一体的に整備し、多様なニーズに対応するとともにターミナルに直結したSCとしての利便性、魅力を高める取り組みを行います。

また、新さっぽろ駅周辺エリアは、「札幌市まちづくり戦略ビジョン」に基づき大きく変わります。駅に隣接する市有地約5haを利用した再開発が2020年に向けて行われ、都市機能がさらに強化された魅力あふれる「まち（札幌副都心）」に生まれ変わります。

政令指定都市として全国4番目の規模を誇る190万人の国際都市「札幌」のゲートウェイ・交流拠点となる札幌副都心「新さっぽろ」の中核をになうSCとして、皆さまとともに新たなスタートをします。

< “REBORN” コンセプト >

『くらし、たのしく、あたらしく。』

自分の暮らしの中にあるしあわせを
お買い物やお食事で発見できれば、
新さっぽろはもっといきいきする。
そして、街や人に希望や元気が生まれる。

<新さっぽろアーキシティ商業施設棟 概要>

所在地： 北海道札幌市厚別区中央2条5丁目

開店日： 1977年6月

責任者： サンピアザ・デュオ 取締役SC事業部兼文化事業部 部長 西内 敦久
 カテプリ ゼネラルマネージャー 河本 敬一郎
 イオン新さっぽろ店 店長 水上 佳樹

ホームページ： <http://www.sunpi-duo.com/> (サンピアザ)
<http://qualite-prix.jp/> (カテプリ)
<http://www.aeon-hokkaido.jp/shinsapporo/> (イオン新さっぽろ店)

専門店舗数： 約 300店舗

敷地面積： 約 27,300㎡ (サンピアザSC全体)、約9,500㎡ (デュオSC)

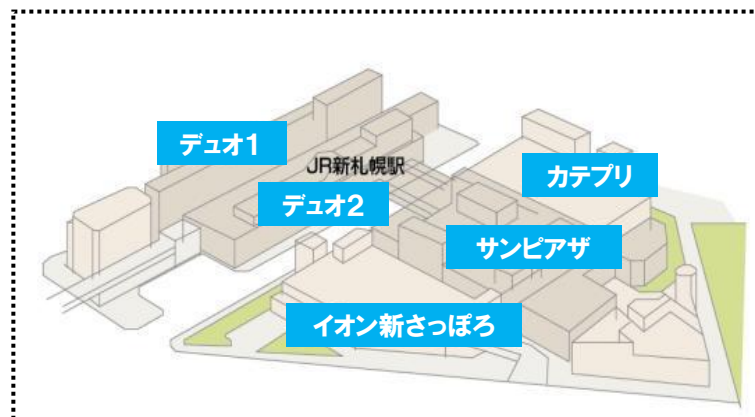
延床面積： 約172,000㎡ (4施設全体)

総賃貸面積： サンピアザ 約18,400㎡
 デュオ 約13,700㎡
 カテプリ 約13,200㎡
 イオン新さっぽろ店 約15,800㎡

駐車場台数： 約1,750台 (施設合計)

営業時間： サンピアザ・デュオ 10:00~21:00
 (デュオ1 5階飲食フロア 23:00まで営業)
 カテプリ 10:00~21:00
 イオン新さっぽろ店 8:00~22:00 (地下1階食品)
 ※25日(金)は全館9:00~
 9:00~22:00 (1階、2階)

※一部営業時間が異なる売場がございます。



【本件に関するお問い合わせ先】

株式会社札幌副都心開発公社 宮川・下保 TEL：011-890-2430 (サンピアザ・デュオ)

イオンモール株式会社 宮入・山谷 TEL：043-212-6733 (カテプリ)

イオン北海道株式会社 佐藤・武内 TEL：011-865-9111 (イオン新さっぽろ店)

【「サンピアザ」・「デュオ」SC “REBORN!” の特徴】

札幌副都心開発公社は新さっぽろにおいて札幌副都心の中核施設である大規模複合商業施設アークシティ（サンピアザ・デュオ、キーテナント：イオン北海道 [GMS] およびカテプリ [イオンモール]）を整備運営しており、当施設は地域の皆さまに愛されて、来年2017年6月に開業40年を迎えます。

札幌副都心開発公社といたしましては、キーテナントであるイオングループによる大規模リニューアルと連携し、サンピアザ・デュオについても開業以来最大規模となるリニューアルを実施することといたしました。

リニューアルでは、SC全体の回遊性を改善するフロアゾーニングを行い、共用環境も一体的に整備し、多様なニーズに対応するとともにターミナルに直結したSCとしての利便性、魅力を高める取り組みを行います。

また、サンピアザにおいては耐震診断の結果を踏まえ、安全・安心が求められるSCとして、耐震補強工事をリニューアルと併せて行うことといたしました。

■ “REBORN” コンセプト

“アーバンコンパクトシティ”

日常使いの利便性を最大限UP、鮮度感のある旬なテナントで満足度UP。

メインターゲットは団塊世代ジュニア（30代後半～40代前半）と三世代ファミリーの女性です。

リニューアルの方向性

駅ビルとしての利便性やカテプリ・イオンと一体となったモール化による回遊性の強化を図り、食の充実とファッション消費の高い大人世代やヤング、ファミリー世帯が満足する鮮度の高いMDを構築いたします。

MD戦略

- ・ 食品の強化、充実により食品においては地域一番店へ
- ・ 地元での買い物を好むファミリー&子供MDを強化
- ・ 目的集客性の高い大人世代を満足させるMD強化
- ・ 利便性の強化と「新さっぽろならではの」の独自性の構築

リニューアル後のテナント分類（リニューアル対象外フロア含む全店）

分類	サンピアザ	デュオ	合計
新規	40	24	64
移転	33	6	39
改装	11	7	18
継続	38	36	74
計	122	73	195

今回のリニューアルにより、サンピアザ・デュオ共に21時まで営業することにより、一段とご利用しやすくなります。

リニューアルオープンに合わせ、サンピアザ2階フロアの北側入口、通路の変更、サイン新設など共用部の一部改装を行います。

<サンピアザ2階公共通路・北側入口 イメージ>



■フロアMD

<サンピアザ>

メトロモールB3F

地下鉄と直結している飲食フロアに新たなテナントを加え、フロア環境をウッドベースとした落ち着いた雰囲気にも一新し、幅広い客層が気軽にランチやディナーを楽しめる飲食ゾーンとなります。

新たに本格中華の「中華楼」（1月中旬オープン）、ランチにも・ディナーにも対応の居酒屋「いろはにほへと」（12月初旬オープン）、全面改装で昭和の炭坑食堂を再現した「萬字醤油屋本店」などが展開。

メトロモールB2F

ファッションフロアから飲食フロアへ一新。B3Fから繋がるウッドベースのフロア環境が落ち着きと気軽さを演出し、個性豊かな専門店がラインナップ。札幌の老舗スープカレー「一灯庵」、ゆで上げパスタの店「チロリン村」をはじめ、北海道初出店となる卵料理の「サロン卵と私」（12月下旬オープン）はヨーロッパのサロンをイメージしたモダンな店内でランチやディナー・デザートが楽しめます。



サロン卵と私

B1F メトロモール・センターモール

・メトロモール

3フロアからなる食品フロアに隣接するメトロ B1F には、食関連の雑貨店がラインナップ。北海道初出店となる「illusie300」はキッチン雑貨やインテリア雑貨などの商品が全て300円でのご提供。その他には本格和雑貨「いろは」、刃物専門店の「宮文刃物店」。食器から家具・食材などまで揃える「カッセ」や、ショッピングの合間にくつろぎを提供する「サンマルクカフェ」も登場。

・センターモール

地域 N01 スイーツゾーンに新たに食品ゾーンが加わり、フロアが連なるイオン、カテプリの食品フロアと一体となった市内有数の食品フロアが誕生します。

スイーツゾーンには新たに帯広銘菓「柳月」が加わり充実度がUP。更に人気ベカリーの「どんぐり」、郊外初出店となる小樽の老舗蒲鉾店「かま栄」や輸入食材の「ジュピター」、生鮮コーナーには地元人気店「小松水産」、「精肉本舗やまもと」や「とうふ工房 菊の家」が登場。



illusie300



どんぐり



かま栄



小松水産



精肉本舗やまもと



とうふ工房 菊の家

1F センターモール1F

カテプリとの回遊性を意識した、旬のカジュアルスタイルを集積しライフスタイルをサポートするフロアになります。

カジュアルファッションを中心にバッグ、シューズ、アクセサリ、コスメやライフスタイル雑貨がラインナップ。人気アパレルの「グリーンパークストピック」、「urnis」、「SM2 keittio」はじめ、北海道初出店としてはお米やフルーツ、野菜など素肌が喜ぶ FOOD から生まれたコスメティックブランド「スキんフード」。雑貨、衣料、バッグなどを大人の世界観で提供する「ナチュラルクローゼット」。斬新なインテリアを取り入れたおしゃれ空間で季節を彩る「アマトーネ アクセサリーオ」は札幌初出店。カフェでは本格サイフォン珈琲の「倉式珈琲」が登場。



スキンフード



ナチュラルクローゼット



アマトーン アクセサリーオ

2F センターモール2F

SCの顔となる正面入口の場所を変更し、共用部もスタイリッシュなデザインに変更しフロアを一新し、高感度のファッションやグッズ、コスメなどが集積された大人のフロアとなります。

北海道初出店としては、健康のスペシャリストである薬剤師が中心となり、肌のことを考えて開発した多彩なコスメに加え、ルームウェアやアクセサリなど毎日の暮らしがさらにときめく新しいライフスタイルストア「LIPS and HIPS style store」。フランスをイメージしたフェミニンなプリントとカラーハーモニーが融合した「メイクレットリヨン」の2店舗。着心地の良い上質素材を使いきちんと縫製された本物指向の服を提案する「PAGE OF C」が登場。



LIPS and HIPS style store



メイクレットリヨン



page of c

<デュオ>

デュオ1 B1F

地下鉄と直結し JR・バスターミナルに連なるフロアとして利便性を高めます。

通勤の合間で便利に利用できる200坪を超える大型のコスメドラッグストア「アインズ&トルペ」。旅行関連ショップ「JTB」、「H. I. S.」や「J'S 旅道具」（道内1店舗）。携帯ショップ「a u」、「新札幌駅デュオ郵便局」、「新さっぽろ献血ルーム」などのサービスサポートショップが集積されます。

デュオ2 4F

デュオメディカルモールとして11月に「介護の相談窓口」、12月1日に「桂林耳鼻咽喉科・中耳サージックリニック」、「新さっぽろファミリアクリニック（心療内科）」、「アイン薬局」がオープン、その後順次オープンしていきます。



メディカルモールイメージ

【「カテプリ」“REBORN!”の特徴】

「カテプリ」は、1982年に「プランタン新さっぽろ」として開業。この度、カテプリの賃借人であるイオン北海道よりイオンモールが建物転借し、本年5月より当施設の活性化を進めてまいりました。この度、第1期オープンでは、地下2階から地上2階部分までを先行オープンします。

■カテプリ“REBORN!”コンセプト

ちよつと上質な日常生活志向派とハイセンスな都会派のためのS Cへ

上質感・トレンド性を持ち合わせつつ、日々気持ちよく気軽に利用できる
都市型ライフスタイルをご提案します。

新札幌駅を中心にサンピアザやイオンから連動した利便性が高い施設構成も実現しました。



■カテプリ“REBORN!”のポイント

FASHION ~手が届く上質感とトレンド性の高いファッションを展開

幅広い年代に対応するトレンド性のあるベーシックなカジュアルアパレル。さらに、トレンド感のあるアウトドア・スポーツ系専門店も導入します。

GOODS ~都市型ライフスタイルを彩る質の高いファッションアイテムや雑貨を展開

普段使いできるファッションアイテムやこだわりの雑貨など、幅広いラインナップを誇る大型専門店が登場します。

FOODS ~ハレの日にも、普段のお食事にも対応できるラインナップ

いろいろなシチュエーションに対応できるレストランをバラエティ豊富に展開いたします。新たに展開するフードコート「フード フォレストFOOD FOREST」をはじめ、地下1～2階に計28店舗の食に関する専門店が集合しました。

HOSPITALITY ~気分よく利用できゆったりと過ごせる“おもてなし”の環境

旧カテプリの内装をすべてリフレッシュ。白を基調にしたナチュラルかつベーシックなトーンに仕上げたほか、トイレやサービススペースが充実しました。

<「カテプリ」施設環境が REBORN!>

施設内のすべての環境を一新しました。内装は、フロアの視認性向上を図るとともに、売り場および商品がより見やすいように、白を基調にナチュラルかつベーシックなトーンに仕上げました。



- ・ トイレの全面改装を行い、より便利でより快適な環境を整えました。
- ・ 館内の照明については、従来の蛍光灯や白熱電球から、より省電力かつ長寿命なLEDに変更しました。共有部はすべての照明にLEDを採用し、また、専門店にもLEDの採用を呼びかけており、光の色や明るさが選べるようになってきたこともあり着実に採用が進んでいます。



【各フロアの特徴について】

B2F Live Style&Entame Food Court

地下鉄からアプローチできるメインフロアには、ちょっと上質なひとりでもご利用しやすい気軽にくつろげるフードコート「**FOOD FOREST**」を新たに展開。スポーツバーのように、天井から吊り下げたモニターから躍動的なスポーツコンテンツが流れ、仲間や居合わせた人々を一瞬で盛り上げられる「トキ」と「食」を楽しめる大型の飲食ゾーンです。



- ・ 湘南茅ヶ崎、東京お台場、神戸、名古屋に続いて、テレビや雑誌で話題の「**IKAYAKI STAND**」が北海道に初上陸。長崎産のイカとふっくら卵、もちもちの生地を特製の鉄板で焼き上げる12種類の「イカ焼き」とレモン果汁がそのまま詰まった自家製「レモネード」や自家製「酵素ソーダ」などホームメイドにこだわったフレッシュドリンクが自慢のお店です。
- ・ 北海道旭川市に本店を構える創業40年以上の老舗ラーメン店「**梅光軒**」が出店します。とんこつ主体の動物系、昆布、煮干等の魚介系のダブルスープに野菜のうまみを加えた、旭川を代表する銘店。また、毎日変わるランチメニューをはじめ、寿司、天ぷら、焼き物など、バラエティあふれるメニューをご提供する和食のふく亭が「**つけ蕎麦 えび福**」で出店します。
- ・ 北海道初出店の「**いきなりステーキ**」は、本格ステーキを圧倒的なコストパフォーマンスで提供する話題の立ち食いスタイルのステーキ専門店。さらに、牧場で食べる野菜たっぷりカレーの「**シーファーム**」が北海道に初登場します。



B2Fフロアマップ



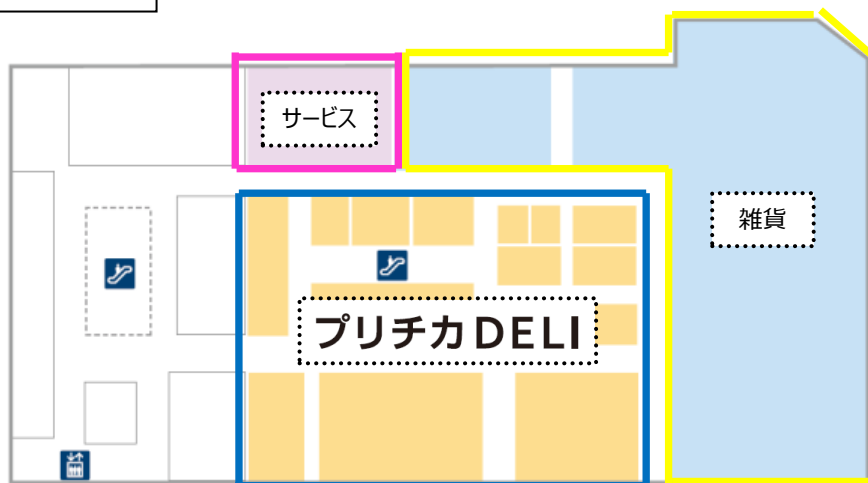
B1F DEPACHIKA Style Food&Store

全国からこだわりグロッサリーやスイーツ、デリカなどで構成する「プリチカDELI」は、日常を“上質”に演出する食のスタイルをご提案するショップが多数登場。また、お買い物の合間にくつろげるカフェや、便利なドラッグストアなど、アーバンライフをサポートするショップが展開します。

- ・ 和をテーマにこだわりの食材をセレクトした「ザ・ジャパニーズ・グルメ・ストア」。醤油・味噌・だし・お米などを日本各地から選りすぐりの品をお届けする「久世福商店」が出店します。
- ・ 「よしもと47シュフラン」は、よしもと関連商品はもちろん、「人にオススメした」「食べてもらいたい」「お土産にはコレ」といった商品を、全国47都道府県の主婦が商品を選び、一般投票やよしもと芸人、有名バイヤーなどが審査し、ご当地自慢商品を認定します。



B1Fフロアマップ



1F Quality Beauty&Fashion

洗練された上質な空間に、ライフスタイルショップを中心に、ナチュラルテイストのレディスファッションとスポーツショップが集結。

- ・ 毎日を楽しくおしゃれに装うソックス・インナー・ウェアを豊富に揃えた「チュチュアンナ」、親しみやすく、それでいて新鮮な服と雑貨のブランド「アーヴェーヴェーa. v. v」が展開します。



- ・ インテリア雑貨からバラエティ、服飾雑貨まで、ジャンルにとらわれず生活を楽しくしてくれるアイテムが豊富に揃う「チェルシー ニューヨークCHEALSEA NEWYORK」が出店します。トレンドから定番まで、インテリア・生活雑貨が豊富に揃う、見ているだけで楽しいお店です。

- ・ シアトル発祥のコーヒーショップ「タリーズ」が出店します。スペシャルティコーヒーショップ最高級の豆のみを使用し、一杯一杯手作りで提供する本格的コーヒーをお買い物の合間に気軽にお楽しみいただけます。



- ・ 「ハッシュアッシュ」はフレンチをベースとした「ベーシックカジュアル」とトレンドキーワードをとらえた“旬”の商材を、お求め安いプライスで提供するライフスタイルショップです。

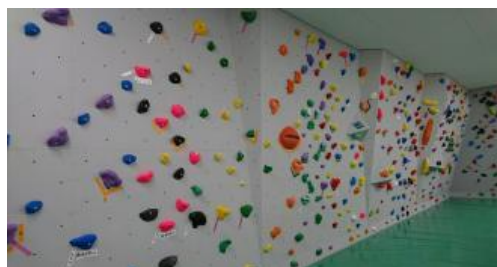
- ・ 1階スポーツゾーンの『スポーツオーソリティ新さっぽろカテプリ店』は、従来までとは異なる新しいスタイルで、隣接する4つの区画で異なるカテゴリー展開をいたします。

① 「CORNERS」は、北海道内初出店。スニーカーを中心とした“スポーツ×ファッション”のセレクトショップとして、スポーツライフスタイルをトータルでご提案いたします。通常のラインナップに加えて、お子さま向け商品の品揃えを強化し、ご家族揃ってコーディネートをお楽しみいただけます。



② 「アンダーアーマー」コーナーは、北海道内最大級の売場面積で展開し、幅広いラインアップで、圧倒的な品揃えを誇ります。

③ 「ボルダリングジム」では、現在注目を集めるスポーツ、“ボルダリング”を体験できる設備を導入し、お子さまから大人まで安全にお楽しみいただけます。隣接する売り場では、春シーズンよりスポーツバイクの展開を開始します。



④ 「アウトドアコーナー」では、冬季はウィンタースポーツ用品を品揃えし、シーズンごとにお客さまのニーズに合わせたグッズを展開いたします。また、キャンパーから絶大な支持を受けるブランド“snow peak”のショップ・イン・ショップを導入し、専用研修を受講し認定された“スノーピークマイスター”が常駐いたします。



1Fフロアマップ



2F Casual Ladies Style

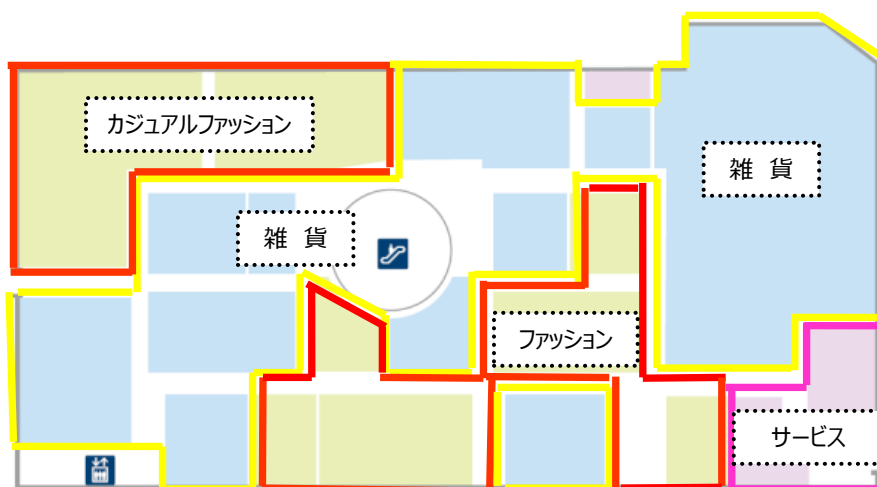
JR新札幌駅と直結する2階フロアで、メンズレディスショップやコスメのほか、日々の暮らしを便利にするサービスショップが展開します。

- ・ リーズナブルな価格で女性向けのトレンドアイテムをご提案する「ベルーナ」が出店します。また、「IKKA」は、自分を楽しむ余裕のできた大人カップルへ知性と質感をそなえたナチュラル&シックなキレイめファッションにトレンド要素をのせて、遊び心あるライフスタイルを提案します。



- ・ おしゃれなメガネをレンズ代金も含んだセットプライスで販売する「JINS」と、グローバルスタンダードの視点でオリジナルティあふれるドメスティックブランドをセレクトした大人のバックストア「サックスパー」が展開します。

2Fフロアマップ



【「イオン新さっぽろ店」 “REBORN!” の特徴】

「イオン新さっぽろ店」は、1977年6月に「ダイエー厚別店」としてオープンして以来、駅前立地を生かした利便性の高い総合スーパー（GMS）として、多くのお客さまにご支持をいただいております。この度、新さっぽろアークシティの大幅リニューアルにあわせまして、11月25日（金）地下1階から2階まで全館リニューアルオープンいたします。

■新さっぽろ店 “REBORN” コンセプト

「たのしい暮らし」「あたらしいトキメキ」が見つかるお店

女性に嬉しいフロアや専門店が登場し、ますます便利に快適になりました。
より洗練された都会型GMSとして、新しいライフスタイルをご提案いたします。

■新さっぽろ店 “REBORN” の特徴

B1F【様々なライフスタイルに対応したこだわりの“食”を提供する新さっぽろ最大級の食品ゾーン】

「サンピアザ」「カテプリ」「イオン」三棟一体で新さっぽろ最大級の“食”をご提供する食品ゾーンは、今年のイオン北海道食品活性化の集大成として、札幌麻生店や東札幌店で大人気の家飲みおつまみに対応した「お家^{バール}」など新しい品揃えを大幅に導入いたします。また、地下1階のイトインコーナーには「ジュースバー」と「アイスバー」がイオン北海道初上陸！「AEON^{イオン} Drip^{ドリップ} Cafe^{カフェ}」も新たに登場し、お買い物のひと休みや通勤・通学で新さっぽろ駅をご利用の方にもひと息つけるコーナーになっております。

1F【婦人ファッション、ヘルス&ビューティー、セルフメディケーションなど女性を主役とした空間】

婦人ファッションでは、ワコール/ウイングとイオンが共同開発した女性の美しさをサポートする肌着をはじめ、初めての方でもお求めやすいブラックフォーマル「CREA^{クレア}」の導入など、今まで以上に充実した品揃えをしております。ヘルス&ビューティーケアでは、イオンでしか手に入らない人気のハンドメイドソープ「MARCHEVON^{マルシェボン}」などのナチュラル&オーガニック商品や、セルフメディケーションに必要なヘルス医薬品など、美容と健康を意識した商品も取り揃え、女性に嬉しいフロアとなっております。

2F【紳士ファッションと「ナチュラル」をテーマにした住空間をご提案】

2階は、紳士ファッション、家庭用品、文具を展開。紳士ファッションは、アスレジャーを取り入れた「OUTDOOR」コーナーが新たに登場いたします。家庭用品は、ニットやデニムなどの素材を基準としたクッションやカーベットのコーディネートをご提案。その他「ナチュラル&カジュアル」をテーマとした和洋食器などを種類豊富に取り揃えております。

B1F

「サンピアザ」「カテプリ」「イオン」三棟一体の新さっぽろ最大級の食品ゾーンは、様々なライフスタイルに対応したこだわりの“食”をご提供

《デイリー（日配品）》

・「お家^{パール}Bar」

近年高まっている家飲み需要にお応えするため、輸入ハムやこだわりの加工肉、テリーヌなど、ご家庭でおいしく楽しめる洋風おつまみコーナーを展開いたします。チーズコーナーは、輸入チーズやモッツァレラチーズ、生オリーブなど種類豊富に品揃えいたしました。



・「酒粕・甘酒」

酒粕は、現在販売している千歳鶴・月桂冠に加え、菊正宗・白鹿などを新しく品揃えし、上善如^{じょうぜんみずのごとし}水や玉乃光など純米吟醸の酒粕も取り揃えました。甘酒は、2種類から10種類と品揃えを増やし、本別町 渋谷醸造の道産麴甘酒「麴のめぐみ」や白神山地から生まれた乳酸菌甘酒「白神ささら」など選べる楽しさが増えました。



《加工食品》

・「キッズワールド」

お子さまに大人気の玩具菓子や昔なつかしい駄菓子コーナーの他、アンパンマンのお菓子を集めたアンパンマンコーナーやコカ・コーラのQ.O.Oゼリーコーナー、つりさげ菓子や輸入・国産品まで取り揃えたグミコーナーを新たに導入するなど、子どもから大人まで楽しめる売場をご提案いたします。



・「アレルギー対応食品」

食物アレルギーの原因となる卵・小麦・乳など特定原材料等を使用していない商品を1コーナーにまとめ、調味料や即食対応商品、また和食など種類豊富に取り揃えております。

《イトイン》

・【イオン北海道初登場！】 ジュースバー

水を使わず、野菜・果実本来の味をご提供いたします

「カラダをキレイに、野菜と果実の力を届ける」がコンセプトのジュースバーは、健康や美容へのニーズの高まりを受け、10種類ほどのジュースをご用意しております。水を使わず作り立てをご提供いたしますので、野菜や果実本来の味をお楽しみいただけます。



※画像はすべてイメージです。

・【イオン北海道初登場！】 アイスパバー

季節の果実のアイスパバーと山中牧場の牛乳を使用した後味
さっぱりなソフトクリームが味わえます

いちごやマンゴーなど果実感たっぷりの「長沼あいす」のフルーツポップスは、5種類をご用意いたしました。今後、季節限定商品も品揃えする予定です。また、余市郡赤井川村にある山中牧場の牛乳を使用した「北海道ミルクハウス」のソフトクリームやチョコサンデーなど5種類をご用意いたしました。その日の気分によって、アイスパバーとソフトクリームどちらを食べるか選んでみてはいかがでしょうか。



イオン ドリップ カフェ
・ AEON Drip Cafe

ファーストフードも取り扱う新たなドリップカフェ

1杯ずつドリップスタイルでご提供するイオンが厳選したブレンドコーヒーを100円（税込）でお召し上がりいただけます。イオン北海道では初のファーストフードを併せた展開となります。唐揚げやポテトなどのスナックフードやカツサンドなど手作りサンドを販売しており、モーニングやランチ、ショッピングの合間のコーヒーブレイク、また自宅や職場へのお持ち帰りにも最適です。



※画像はすべてイメージです。

婦人ファッションやヘルス&ビューティー、セルフメディケーションなど、女性を主役とした空間と北海道のお酒が充実した2,500種類あるリカーショップ

《婦人靴、雑貨》

これから冬本番に向けて、北海道では防寒・防滑機能の靴が必需品！「Harris Tweed」などファッション性の高いブーツや、滑りづらいガラス底がついているブーツ、雨の日にも履けるファッションブーツなど、これからの季節にぴったりの商品がございます。また、従来のスノトレ（スノートレーニングシューズ）から防滑・防水機能を搭載した「Coleman」や「EDWIN」などのスニーカーブーツもお目見えし、冬の外出が楽しくなるアイテムを取り揃えております。

雑貨は、おしゃれな傘やレインコートなどレイングッズの「WORLD PARTY」のデザイン傘を豊富に品揃えいたしました。雨の日もおしゃれに過ごせるコーディネートをご提案いたします。



《婦人インナー》

機能性肌着をはじめ、トレンドの靴下やストッキングなどの「レッグファッション」、お部屋でのくつろぎに最適なりラクシングウェアとトータルでご提案いたします。ノンワイヤーブラジャーでも胸を美しく見せるガンゼ「Tuche」や、ワコール/ウイングとイオンの共同企画による「Tuyaka」などを新たに展開し、肌着から女性の美しさをサポートいたします。



《婦人衣料》

婦人衣料ではフォーマルコーナーにて、伝統と現代性を兼ね備えた華やかで品格ある装いの「雅」と、かわいらしさと大人っぽさを両立させた初めてブラックフォーマルをお求めの方におすすめの「CREA」が新しく仲間入りをいたします。その他にも「ユキコキミジマ」や「リョウコキクチ」など、人気のフォーマルブランドも継続して取り扱いをしております、長く着られるお気に入りの1着が見つかります。



《ヘルス&ビューティーケア》

・「ビューティーケア」

ナチュラル&オーガニックコーナーでは、世界中の厳選素材を配合したせっけん「MARCHEVON」をはじめ、馬油の中でも希少で質の高いたてがみ脂のみを使用した北海道初店の「横濱馬油商店」や保湿にこだわった無添加化粧品「nesno」をはじめ、多数のブランドをご用意しております。また、アロマコーナーも併設しており、香りを楽しみながらお肌を整える空間も一緒にご提案いたします。



※画像はすべてイメージです。

・「ヘルス医薬品」

健康食品コーナーでは、「血压」「血糖」「メタボ」など12種類のお悩み別に展開し、医薬品や理美容家電とあわせて総合的に対応いたします。セルフメディケーション商品は、血压計や一般用医薬品などを品揃えし、また、ライフサポート商品として介護シューズやショッピングカート、ショーツなど介護用品も新たに取り扱いしました。



《リカー》

リカーショップは、日本酒・焼酎・ワイン・クラフトビールなど国内外の品揃えを充実させたお酒の専門店として生まれ変わりました。日本酒やワインは、北海道産を意識した品揃えとなっており、日本酒は千歳鶴や国稀など道内11の蔵元の商品を、ワインは北海道ワインや十勝ワインなど人気の高い道産ワインを取り扱います。また世界のビールコーナーでは、ベルギーやドイツなど国別でビールを紹介、国産のクラフトビールも一緒に展開しており国内外の味くらべをお楽しみいただけます。



《フラワー&ガーデン》

暮らしの中に自然に溶け込むようなカジュアルな日常花から、想いのつまった贈り物など、個々のお客さまのニーズにお応えするフラワー&ガーデン。ご自宅を彩る季節の花々や鉢花をはじめ、色とりどりのデザインブーケをご自宅用からギフト用までお求めやすい価格でご提供します。また、お客さまのご要望に応じてブーケやアレンジメントも承ります。



※画像はすべてイメージです。

ビジネスからカジュアル用品まで揃う紳士ファッションと、「ナチュラル」をテーマにした快適な住空間をご提案

《紳士靴》

ビジネスシューズは、皮革靴の取り扱いを大幅に増やしました。シャープかつエレガントなシルエットで人気の「madras^{マドラス}」や丈夫で履き心地の良い「KENFORD^{ケンフォード}」など上質な1足をお選びいただけます。また、「texcy luxé^{テクシーリュクス}」や「U.P^{ユーピー} renoma^{レノマ}」は、防滑機能付きの新モデルが登場いたしました。カジュアルブーツは、ファッション性の高い「EDWIN」や実用性のある「MEN'S TOPAZ」など、防滑・防水機能が付いた靴で冬道も快適に歩けます。



《紳士インナー》

紳士インナーは、ビジネスシーン、セレクトショップ、リラクシングなど、様々なテーマのインナーを取り揃えました。ワイシャツ着用時に最適な「YG」やカラフルでポップな個性的なプリントとウエストゴムが特徴の「OUTDOOR」、Tシャツやパンツでリラクシングコーディネートができる「BODY WILD」などがございます。スポーツソックスは、ナイキを中心にウォーキングに快適な疲れにくい機能付きやトレンドカラーで足元のおしゃれを意識したものなど、バリエーションを拡大いたしました。また、カジュアルソックスは、クルー（ふくらはぎ下）丈、スニーカー丈ともに冬を意識した茶系のコーディネートで、足元からトレンド感を演出いたします。



《紳士衣料》

トレンドのアスレチック（運動）とレジャー（余暇）を組み合わせた「アスレジャー」を取り入れた「OUTDOOR」コーナーが登場いたしました。スポーツテイストを盛り込んだファッション性で、幅広い年代層から人気のブランドです。トップスからボトムスまでのコーディネートをご提案いたします。



《トラベル&スポーツ》

キャリーケースにかぶせるタイプのケースカバーは、デザイン性が高いコンパクトで伸縮抜群の「LEGEND WALKER」など、大事なキャリーケースを傷から守ります。



※画像はすべてイメージです。

《ダイニング、リビング&プライベート、寝具》

ダイニングは「ナチュラル&カジュアル」をテーマに、中食に対応したコーディネートしやすい食器を展開。洋風カジュアルホワイト食器とナチュラル木製食器や普段使いの和食器の洋風コーディネートでおしゃれな食卓をご提案いたします。

リビング&プライベートは、ニットやデニム、麻混など素材を基準としたクッションとカーペットのトータルコーディネートを展開し、お好みに合わせたコーディネートも楽しめます。中敷カーペット、背あてクッションも取り揃え、居心地の良いリビング空間をご提案いたします。

寝具は、カバーリングを「無地&ナチュラルテイスト」をメインに品揃え。マットレスは三つ折りタイプを中心に、人気の「^{マニフレックス}magniflex」や「^{ムアツ}muatsu」などの新規商品を取り扱い、快適な睡眠をサポートします。また、アロマディフューザーや観葉植物（造花）など「ナチュラル&リラックス」をテーマとした商品も品揃えし、リラクゼーションなお部屋空間をご提案いたします。



《ハウスキーピング、バス&トイレ》

清掃用品は従来の商品に加え、ヘッド部分を交換し多目的にご利用できる商品を新たに品揃えいたしました。

お風呂用品は、最近人気のスタイリッシュなデザインの商品をご提案。丈夫なアクリル樹脂性で座りやすさや安定感も備えたお風呂のイスなど、機能性も優れた人気商品を取り揃えております。



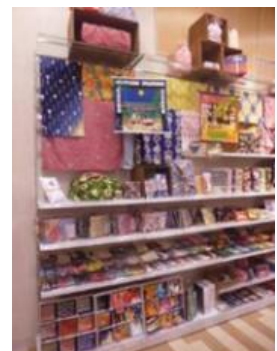
《ウォールデコレーション》

現在、女性に人気のプチDIY商品が初登場。壁紙は、簡単にお部屋をアレンジできるリメイクシートから本格的な壁紙まで、種類豊富に取り揃えております。また、壁かけ収納などの飾り棚もあり、自分好みの素材が見つかります。



《文具》

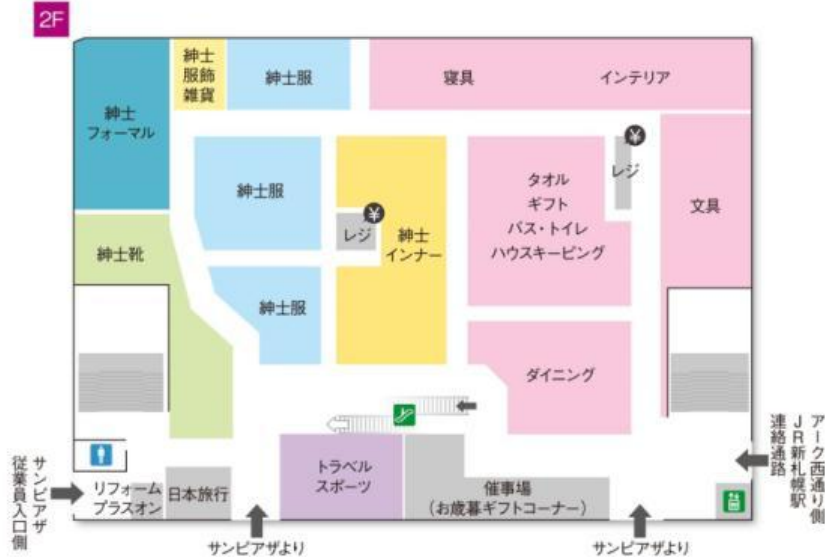
「包む」アイテムを「和」と「洋」でご用意。「和」のコーナーでは、最近人気が高まっている風呂敷を中心に、和雑貨や和の文具を展開。京都で人気の「京都くろちく」の商品を中心に取り揃えております。「洋」のコーナーでは、今まで各売場にあったラッピングや写真袋などのラッピング用品を新しいアイテムを加えて1箇所に集約しました。また、プリントショップにはDPE・アルバム・マスキングテープなどに加え、「かわいい付箋」「かわいいスタンプ」を導入。スクラップブック作り等、写真を使った楽しみをご提案いたします。



※画像はすべてイメージです。

《ゲームソフト》

ゲームソフトのコーナーは、イオン北海道初となる「CAPCOM」「バンダイナムコ」「SEGA」のコーナーを設置いたします。最新・人気のゲームソフトがいつでも手に入り、店頭にはない商品はお取り寄せいたします。



※画像はすべてイメージです。

【イオン新さっぽろ店 こだわりのサービス】

《楽宅便がさらに便利になりました！（宅配サービス）》

11月25日（金）より、厚別区全域にお住まいのお客さまに限り、お買い物商品を受付後4時間以内にご自宅にお届けする新しいサービスを開始いたします。従来の楽宅便より早くお客さまのご自宅へお買い上げいただいた商品をお届けいたします。

※「楽宅便」：徒歩や自転車でご来店され、お米やビール、日用品など重たいものや大きいものなどを自宅に持ち帰りづらいお客さまのために、指定時間までにお買い上げいただいた商品を、その日のうちにご自宅にお届けするサービス（有料）です。新さっぽろ店の配送エリアは、札幌市厚別区・白石区全域、清田区・豊平区・江別市・北広島市の一部地域が対象となります。

《ネットスーパー「ネットで楽宅便」(宅配サービス)》

パソコンやスマートフォンからインターネットで簡単に注文ができるネットスーパー「ネットで楽宅便」は、生鮮食品、冷凍食品、日用品、衣料品まで約18,000アイテムを取り揃えております。重たい物、かさばる物、まとめ買いの際にご利用いただくと大変便利です。また、電子マネーWAONも使え、ますます便利にご利用いただけます。

※新さっぽろ店の配送エリアは、札幌市厚別区全域、清田区・白石区・豊平区・江別市・北広島市の一部地域が対象となり、配送時間は受付時間によって異なります。

詳しくは、ホームページにてご確認ください。

イオン北海道のネットスーパー「ネットで楽宅便」 <http://ec.aeon-hokkaido.jp/rakutaku/>

《インバウンド（訪日旅行外国人向けサービス）》

国外から観光で訪れるお客さまに、より快適にお買物を楽しんでいただけるよう、サービスカウンターに「免税カウンター」を設置しております。また、銀聯カード対応のレジも設置しております。各売場では、多国語対応POPを設置し国外のお客さまにご対応いたします。

【「サンピアザ」専門店一覧】

B 3 F

移転

番号	店名	業種	北海道初	札幌市初	地元企業	オープン日
1	いろはにほへと	飲食				12月予定
2	中華楼	飲食			○	1月予定

改装

1	萬字醤油屋本店	飲食				11月10日
2	八雲	飲食			○	11月13日
3	平禄寿司	飲食				12月上旬

B 2 F

新店

番号	店名	業種	北海道初	札幌市初	地元企業	オープン日
1	サロン 卵と私	飲食	○			12月下旬

移転

1	サブウェイ	飲食				12月予定
2	チロリン村	飲食			○	12月予定
3	とんかつ玉藤	飲食			○	12月予定
4	一灯庵	飲食			○	12月予定

B 1 F

新店

番号	店名	業種	北海道初	札幌市初	地元企業	オープン日
1	小松水産	食品			○	10月1日
2	とうふ工房 菊の家	食品				10月1日
3	精肉本舗やまもと／肉の台所山屋	食品				10月1日
4	かま栄	食品				10月1日
5	どんぐり	食品			○	10月7日
6	柳月	和・洋菓子				11月25日
7	illusie 300	日用雑貨	○			11月25日
8	いろは	日用雑貨				12月9日
9	サンマルクカフェ	カフェ				12月20日
10	ジュラテリアミルティーロ	洋菓子				12月下旬

移転

1	ジュピター	食品				11月15日
2	カッセ	日用雑貨				11月25日
3	宮文刃物店	日用雑貨			○	11月25日
4	どーさんプラザHPI	菓子・食品			○	12月上旬

改装

1	ろまん亭	洋菓子			○	9月17日
---	------	-----	--	--	---	-------

【「サンピアザ」専門店一覧】

1 F

新店

番号	店名	業種	北海道初	札幌市初	地元企業	オープン日
1	urnis	婦人服			○	11月25日
2	Green Parks topic	婦人服				11月25日
3	SM2 keittio	婦人服				11月25日
4	スキんフード	医薬・化粧品	○			11月25日
5	アマトーネアクセソリーオ	日用雑貨		○		11月25日
6	ナチュラルクローゼット	日用雑貨	○			11月25日
7	メラージュ サンク	婦人服			○	11月26日
8	倉式珈琲店	カフェ				12月20日

移転

1	Remix	婦人服			○	10月28日
2	JEANING SPOT WEST HILL	婦人服			○	10月28日
3	靴下屋 produced by tabio	実用衣料				10月28日
4	BOSTON	靴・バッグ			○	10月28日
5	Picnic	日用雑貨			○	10月28日
6	カンガルー堂	靴・バッグ				11月25日
7	ドクターシーラボ	医薬・化粧品				11月25日

2 F

新店

番号	店名	業種	北海道初	札幌市初	地元企業	オープン日
1	Page of C	婦人服				10月28日
2	ファイテンショップ	スポーツ・ホビー				11月25日
3	LIPS and HIPS stylestore	医薬・化粧品	○		○	11月25日

移転

1	マリエッタ	生地・手芸			○	6月21日
2	メガネのプリンス	メガネ			○	9月2日
3	さが美	呉服				9月2日
4	クローヴ	婦人服			○	10月26日
5	Mizu	婦人服			○	10月28日
6	きものやまと	呉服				10月28日
7	ミネット by ワコール	実用衣料				11月3日
8	LA PALETTE	婦人服			○	11月11日
9	B-Three	婦人服				11月25日
10	MAKELET LYON	婦人服	○			11月25日
11	リーガルシューズ a. k. a	靴・バッグ				11月25日
12	23区 組曲 レギュラー&ラージ	婦人服				11月29日

3 F

新店

番号	店名	業種	北海道初	札幌市初	地元企業	オープン日
1	エトピリカ	日用雑貨				12月中旬

改装

1	西洋館	サービス				11月12日
2	のい美容室	サービス				11月12日
3	ディッパーダン	飲食				12月9日
4	デリカップ	カフェ				2月予定

【「デュオ1」専門店一覧】

B 1 F						
新店						
番号	店名	業種	北海道初	札幌市初	地元企業	オープン日
1	ラフィネ	サービス				12月予定
移転						
1	H. I. S.	サービス				9月1日
2	アインズ&トルペ	医薬・化粧品			○	9月23日

【「デュオ2」専門店一覧】

B 1 F						
移転						
番号	店名	業種	北海道初	札幌市初	地元企業	オープン日
1	エンパイアー	サービス			○	9月3日

2 F						
移転						
番号	店名	業種	北海道初	札幌市初	地元企業	オープン日
1	スタジオ・アン	サービス				1月予定

4 F						
新店						
番号	店名	業種	北海道初	札幌市初	地元企業	オープン日
1	介護の相談窓口	介護相談窓口			○	11月1日
2	桂林耳鼻咽喉科中耳サージクリニック	耳鼻咽喉科			○	12月1日
3	新さっぽろファミリアクリニック	心療内科			○	12月1日
4	アイン薬局	薬局			○	12月1日

【カテプリ 専門店一覧】

B 2 F				
番号	店名	業種	北海道初	地元企業
1	IKAYAKI STAND	いか焼き	○	
2	旭川らーめん 梅光軒	ラーメン		
3	丸亀製麺	うどん		
4	リンガーハット	ちゃんぽん		
5	すすきの名物 あんかけ焼きそば・炒飯 by 満龍	中華	○	○
6	マクドナルド	ハンバーガー		
7	つけ蕎麦 えび福	和食	○	
8	いきなり!ステーキ	ステーキ	○	
9	Cfarm	カレー	○	
10	吉田屋たんたんぼう	牛かつ・牛タン	○	○
11	銀だこ	たこ焼き		
12	サーティワンアイスクリーム	アイスクリーム		

B 1 F				
番号	店名	業種	北海道初	地元企業
1	ソフトバンク	携帯ショップ		
2	アマーティ&アマーティ	キッチン雑貨		
3	ココカラファイン	ドラッグストア		
4	久世福商店	グロッサリー		
5	Kitta	洋菓子	○	○
6	CAFE 工房 MISUZU	珈琲豆・カフェ		
7	ANCHA KYOTO	お茶	○	
8	ジラフクレープ	クレープ		
9	ビアドパパ	洋菓子		
10	よしもとエンタメショップ	ご当地商品	○	
11	美唄 焼鳥・惣菜 炎	惣菜		○
12	郷土の味 北彩	おにぎり		○
13	ケンコーハイチ	自然食品		
14	とんかつ新宿さぼてん	とんかつ		
15	小樽なると屋	揚げ物		

1 F				
番号	店名	業種	北海道初	地元企業
1	チュチュアンナ ラブポケット	レディス		
2	チェルシーニューヨーク	雑貨		
3	コーナーズ	スポーツ用品	○	
4	スポーツオーソリティ	スポーツ用品		
5	ビューティーアミューズメント	美容室・エステ・ネイル		○
6	タリーズコーヒー	カフェ		
7	a. v. v	レディス		
8	ハッシュアッシュ	レディス		
9	ザ・グリーンターラ	服飾雑貨		○
10	ハウス オブ ローゼ	コスメ		
11	pully	レディス		
12	FIRST	宝飾		
13	ミニヨン マルシェ	服飾雑貨	○	

2 F

番号	店名	業種	北海道初	地元企業
1	ペルーナ	レディス		
2	タカキュー	スーツ		
3	カナリヤ	手芸用品		○
4	セイハ英語学院	英語教室		
5	ウオッチタウン	時計		
6	アスビー	シューズ		
7	保険クリニック	保険		
8	おしごと窓口	人材派遣		
9	Fanana Banana	子供服		○
10	シューズショップ IWAI/ハッシュパピー	レディスシューズ		
11	ikka	メンズ・レディス・キッズ		
12	Nine Un Zero	レディス		○
13	ルックコンタクト	コンタクト		○
14	J I N S	眼鏡		
15	amitie la nouvelle	シューズ		○
16	ストーンブレス	服飾雑貨		
17	サックスパー(仮)	鞆		
18	リエジュ	服飾雑貨		
19	UCHINO Bath Desings	生活・インテリア雑貨		
20	ロベリア	レディス		

カテプリ 計60店舗（北海道初出店：11店舗／地元企業：12店舗）

※店名・業種及び本資料については、11月17日現在の為、変更になる場合がございます。